

# **NOTICE DE FONCTIONNEMENT ET DE MONTAGE**

**Serrures électromécaniques  
à encastrer temporisables**

**SEP96  
SEP960**



**Guidotti**

---

**ZI de la Pomme - BP 34 - 8 rue F.Arago 31250 REVEL**

**Tél. 05 62 18 21 21 - Fax 05 62 18 21 29**



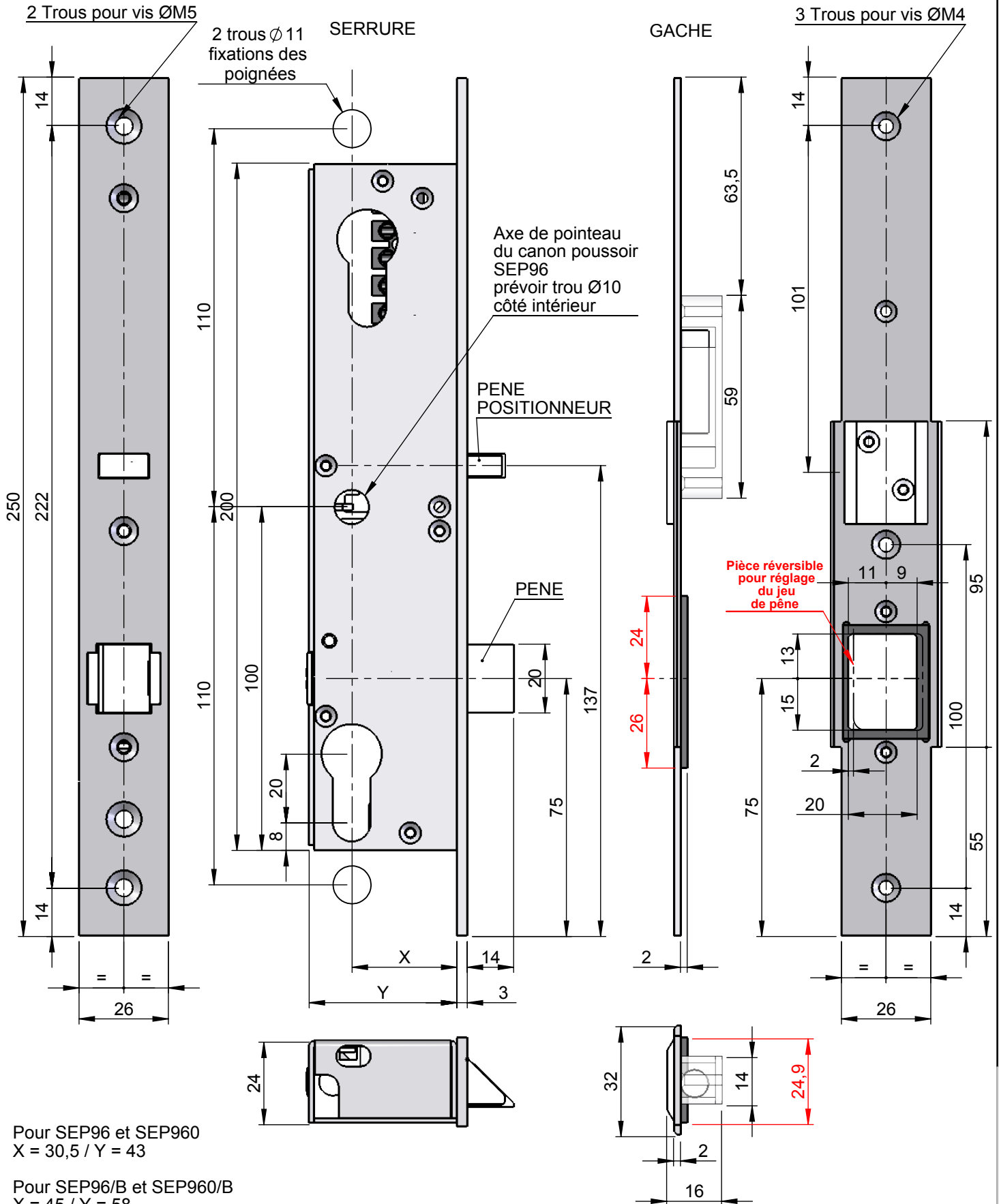
CREATIONS D. GUIDOTTI  
ZI de la Pomme - BP34  
Rue F. ARAGO - 31250 REVEL  
Tél: 05.62.18.21.21  
Fax: 05.62.18.21.29

# SERRURES ELECTRIQUES A ENCASTER TEMPORISABLES

## A IMPULSION OU A COUPURE

Références:

SEP96  
SEP96/B (imp)  
SEP960  
SEP960/B (coup)



Pour SEP96 et SEP960  
X = 30,5 / Y = 43

Pour SEP96/B et SEP960/B  
X = 45 / Y = 58

**JEU ENTRE SERRURE ET GACHE : 3 à 6 mm maxi**

## **FONCTIONNEMENT :**

Le pêne de ce mécanisme ne se rétracte pas à la commande d'ouverture comme dans une serrure classique, mais il devient "libre" et s'efface par pivotement lorsque l'on manoeuvre la porte.

Si par hasard celle-ci n'est pas manoeuvrée après le déverrouillage électrique ou mécanique, le pêne peut se retrouver bloqué au terme d'une temporisation. Cette temporisation peut être obtenue grâce à notre interface DG125, ou bien directement par la commande du contrôle d'accès (ex.: clavier codé, digicode,...).

A la fermeture de la porte, le pêne est coulissant comme un pêne 1/2 tour traditionnel. Le positionneur empêche le reverrouillage du pêne lorsque la porte est ouverte.

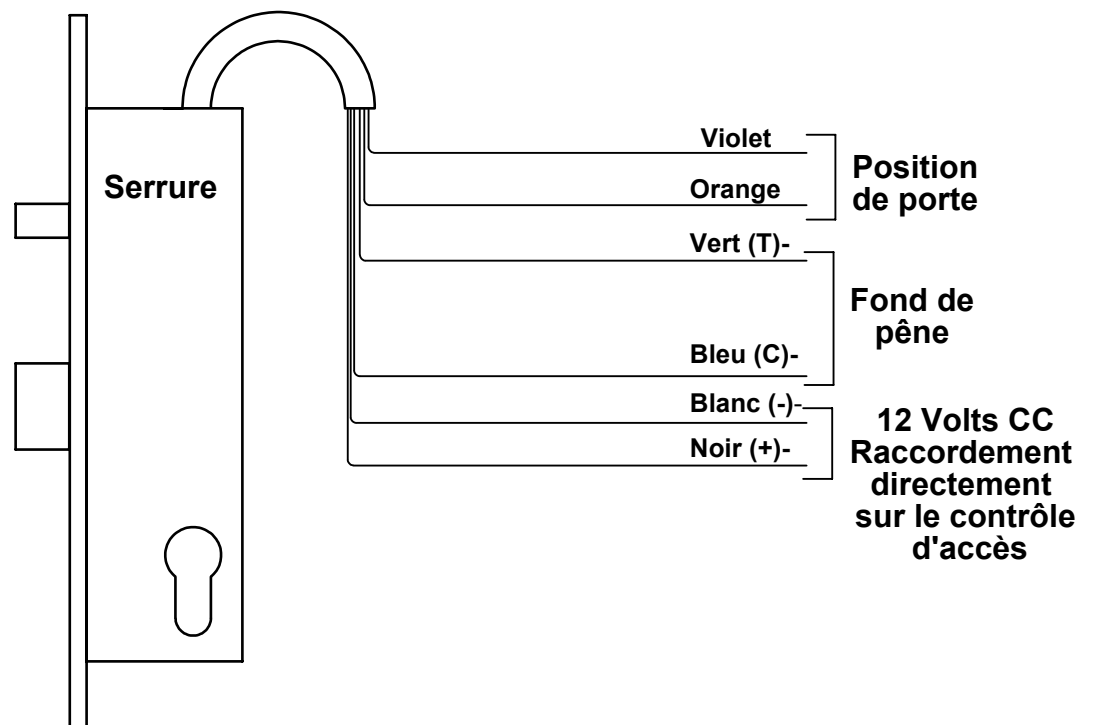
## **CARACTERISTIQUES MECANIQUES :**

- Pêne pivotant
- Blocage de pêne
- Déverrouillage par clé : canon de type européen paneton DIN
- Canon poussoir de sortie mécanique côté intérieur, permettant la mise en porte battante
- Longueur canon = Epaisseur de porte + 15mm (par rapport à l'axe de fixation)
- Gâche avec pièce de réglage de jeu réversible

## **CARACTERISTIQUES ELECTRIQUES :**

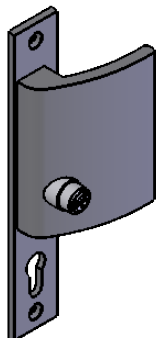
- Alimentation 12VDC, côté serrure uniquement
- Consommation : 0,65A pour la SEP96 (impulsion) / 0,2A pour la SEP960 (Coupure)
- Possibilité de temporisée la commande d'ouverture par notre interface DG125 (fournie sur demande) ou par la temporisation du contrôle d'accès (Digicode, Clavier codé, par exemple)
- Sortie par bouton électrique monté sur poignée pour les serrures à coupure

CABLE NON FOURNI A RACCORDER SUR BORNIER A VIS DANS LA SERRURE

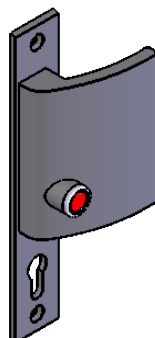


## **ACCESSOIRES :**

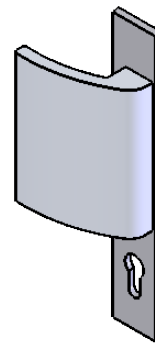
Poignée intérieure avec canon poussoir (SEP96)



Poignée intérieure avec bouton poussoir (SEP960)



Poignée extérieure





CREATIONS D. GUIDOTTI  
ZI de la Pomme - BP34  
Rue F. ARAGO - 31250 REVEL  
Tél: 05.62.18.21.21  
Fax: 05.62.18.21.29

# KIT MISE EN APPLIQUE

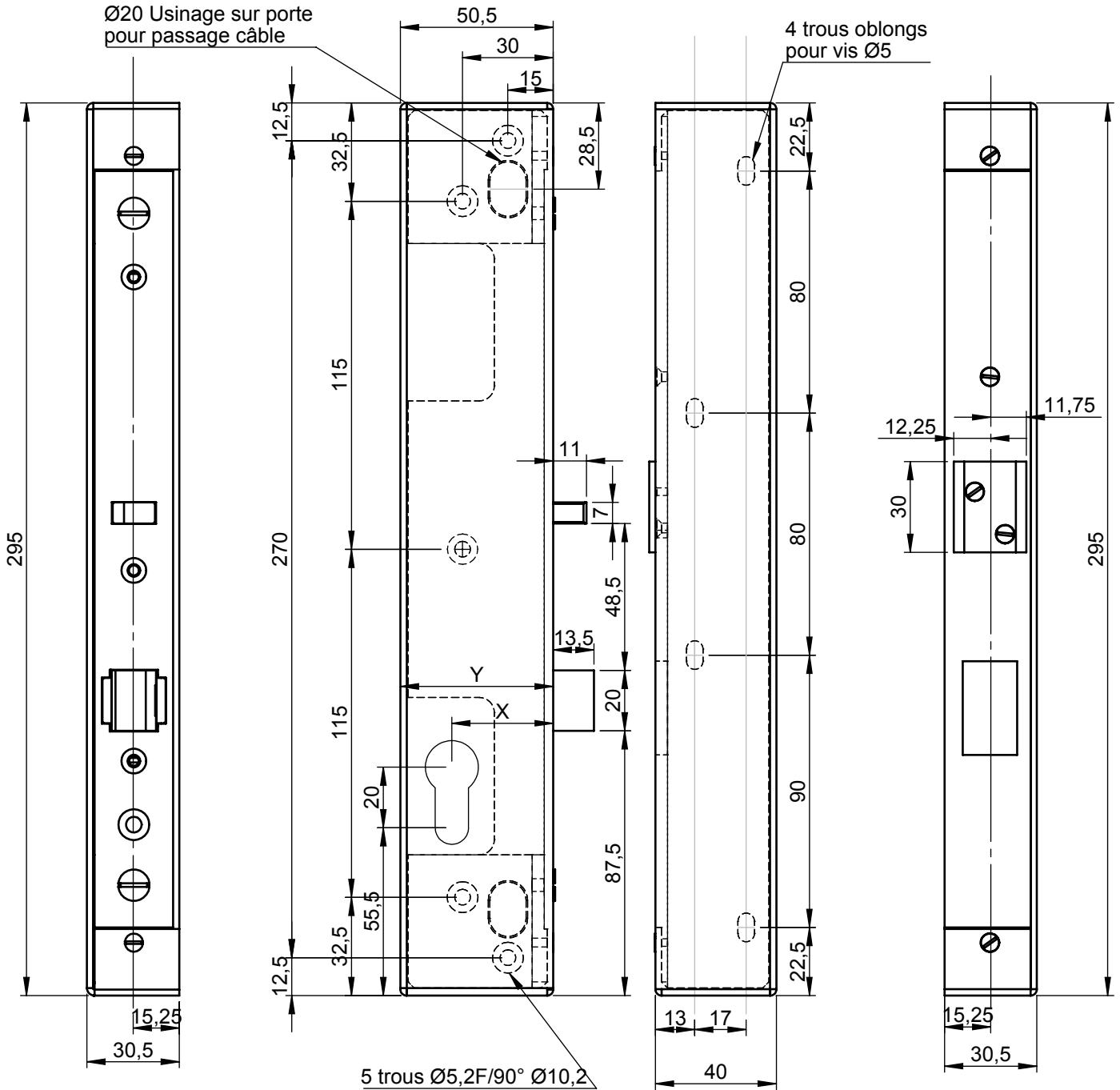
## FAMILLE SEP96/960

Références:

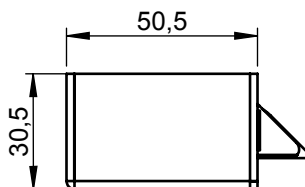
**KIT.APPSEP96D**

**KIT.APPSEP96G**

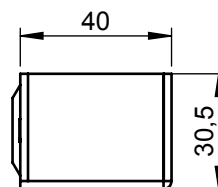
Ces kits sont dédiés aux serrures de la famille SEP96/960.  
Ces kits ont un sens, Droit ou Gauche



Serrure



Gache



X=33,5 ; Y=50,5 pour KIT.APPSEP96  
X=48 ; Y=68,5 pour KIT.APPSEP96B



CREATIONS D. GUIDOTTI  
ZI de la Pomme - BP34  
Rue F. ARAGO - 31250 REVEL  
Tél: 05.62.18.21.21  
Fax: 05.62.18.21.29

## KIT MISE EN APPLIQUE

### FAMILLE SEP96/960

Références:

**KIT.APPSEP96D**  
**KIT.APPSEP96G**

Procédure de montage du kit de mise en applique de la serrure SEP96 :

I/ Installer l'équerre de serrure (3) sur la porte et la fixer avec cinq vis fraisées ØM5

II/ Fixer la serrure (2) sur l'équerre (3) avec des vis ØM5.

III/ Placer et fixer le capot (1) à l'aide des deux vis ØM3.

IV/ Installer l'équerre de gache (4) sur la porte et la fixer avec quatre vis ØM5.

V/ Placer et fixer le capot de gache (5) à l'aide de vis ØM3.

